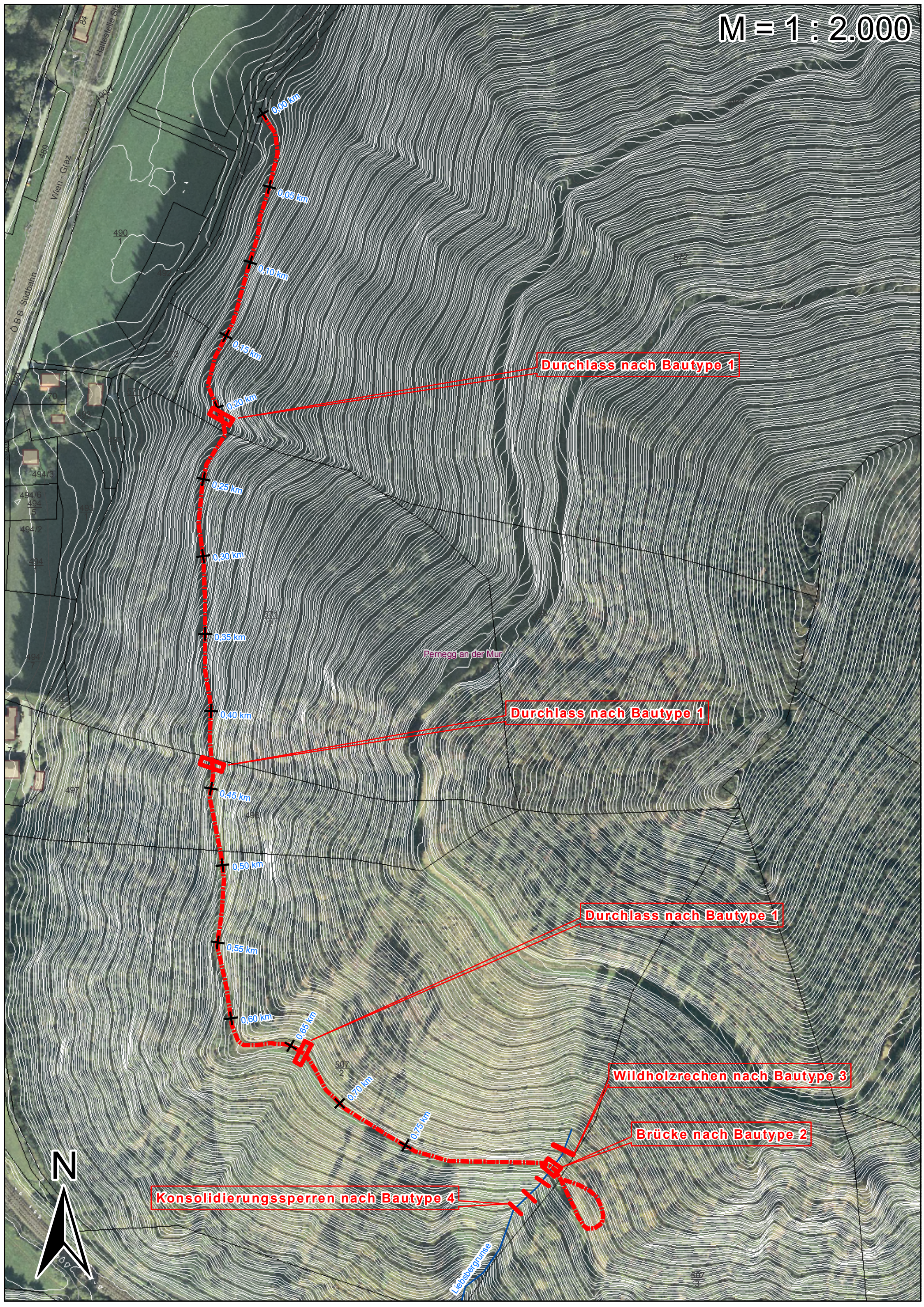


M = 1 : 2.000



0.00 km

0.05 km

0.10 km

0.15 km

0.20 km

0.25 km

0.30 km

0.35 km

0.40 km

0.45 km

0.50 km

0.55 km

0.60 km

0.65 km

0.70 km

0.75 km

Durchlass nach Bautype 1

Durchlass nach Bautype 1

Durchlass nach Bautype 1

Wildholzrechen nach Bautype 3

Brücke nach Bautype 2

Konsolidierungssperren nach Bautype 4

Pernegg an der Mur

Liebsberggrube



84
Haltestelle Str
489
Wien - Graz
ÖBB Südbahn

494/3
494/6
494/5
494/2

507
2

507
3